

소프트웨어 임치제도는 무엇인가요?

소프트웨어 거래시 개발기업과 사용기업이 계약을 통해 소프트웨어 소스코드 및 개발정보를 신뢰성 있는 제3의 기관에 임치하고, 소프트웨어 개발기업이 폐업 등으로 유지보수가 불가능할 경우 사용기업에 임치물을 교부하여 소프트웨어의 지속적인 사용을 보호하는 제도입니다.

어떤 점이 좋은가요?

- 개발기업** 개발한 소프트웨어의 원천기술을 전부 양도하지 않고 기술 보호 가능
- 사용기업** 개발 기업의 폐업과 상관없이 안정적인 유지보수와 지속적인 소프트웨어 사용 가능

<각 부처의 발주 사업 결과물 임치 의무화 규정>

- * 기획재정부 「(계약예규) 용역계약 일반 조건」 제57조
- * 행정안전부 「행정기관 및 공공기관 정보시스템 구축·운영 지침」 제60조
- * 중소벤처기업부 「중소기업기술개발 지원사업 관리지침」 18.기술개발결과의 활용 및 사후관리

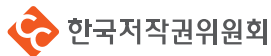
한국저작권위원회는 저작권법 시행령 제39조의2(프로그램의 임치)에 근거하여 소프트웨어 임치를 담당하고 있습니다.



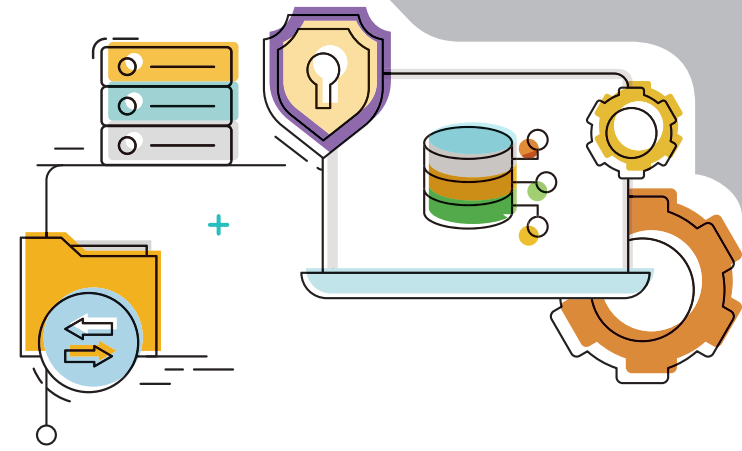
소프트웨어임치제도에 대해
더 많은 정보가 필요하다면,
온라인임치시스템 www.swes.or.kr
으로 접속하세요!



문화체육관광부

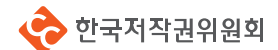
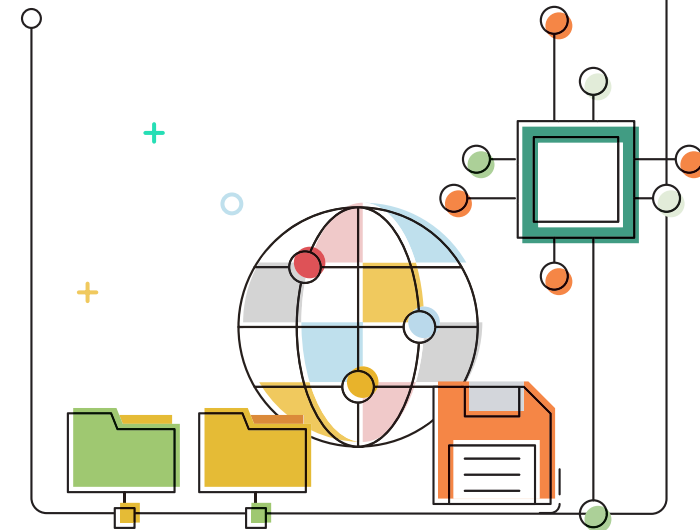


한국저작권위원회

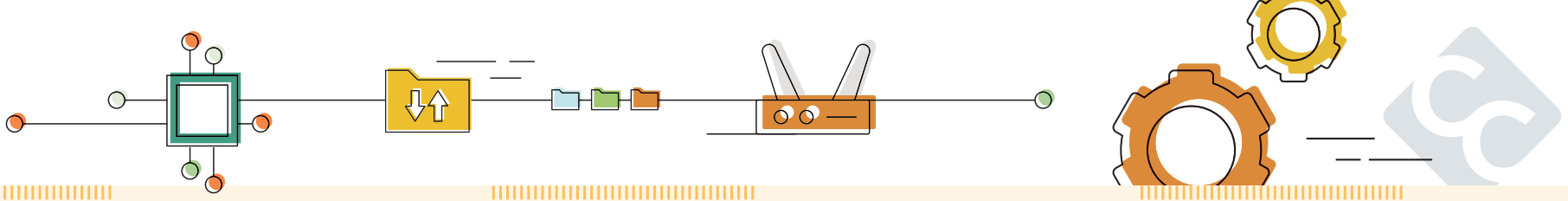


소프트웨어 개발기업과 사용기업
모두를 보호하는 최고의 방법

소프트웨어 임치제도



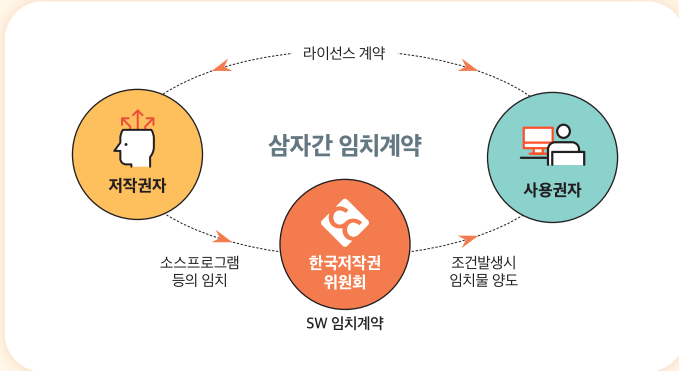
한국저작권위원회



SW임치 계약에는 어떤 종류가 있나요?

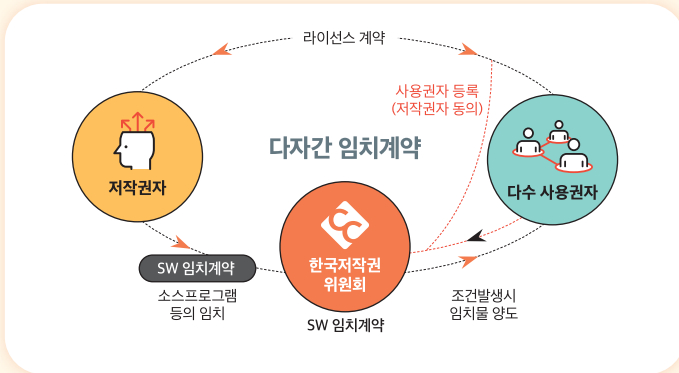
삼자간 임치계약

* 저작권자 1인, 사용자 1인, 한국저작권위원회가 진행하는 임치계약



다자간 임치계약

* 저작권자 1인, 다수의 사용자, 한국저작권위원회가 진행하는 임치계약



기타 임치계약

- * **사용권자 등록** 기준 다자간 임치계약에 사용자 추가
- * **최신본의 임치** 기준 임치계약에 업데이트된 SW 추가

SW임치 계약은 어떻게 진행되나요?

임치계약 절차



이용방법

- ONLINE 임치계약**
- 저작권자, 사용자 모두 위원회 통합회원 가입이 필수이며, 전자서명 가능한 사업자범용인증서가 있어야 진행할 수 있습니다
- OFFLINE 임치계약**
- 비회원으로 진행 가능하며, 사전예약 후 구비 서류를 지참하여 위원회 서울사무소에 방문하여 진행할 수 있습니다.
- 🌐 www.swes.or.kr (SW임치 누리집)
 - ☎ 02-2669-0032 (OFFLINE)
 - ☎ 055-792-0277 (ONLINE)
 - 📍 서울 용산구 후암로 107, 게이트웨이타워 5층

수수료는 어떻게 되나요?

임치계약 수수료

구분	수수료	내용	비고
신규 계약	30만원 / 1년	* 계약서 검토 및 체결·관리 * 교부/배포상황 발생시 법률 검토 및 교부	다년간 계약 시 최초 1년 신규비용, 추가년수에 따라 갱신비용 추가 산정
갱신 계약	15만원 / 1년	* 계약에 따른 일정관리 * 갱신 관련 상담 * 행정처리	
최신본의 임치	5만원 / 1건	* 임치물 봉인 및 관리 * 행정처리	연 2건 무료, 초과시 수수료 부과
사용권자 등록	5만원 / 1건	* 등록·사용권자 접수 및 관리 * 교부상황 발생시 법률검토 및 교부 * 행정처리	다자간 임치계약의 경우만 해당

수수료 할인(감액 조건이 중복되는 경우 택일 적용)

- * 저작권자 기준 연간 동종계약 3건초과 시 50% 할인
- * 창업·벤처·혁신형 중소기업 대상 1/3 할인
 - 대상 증빙자료 첨부 필요(현재시점으로부터 개업년월일 7년 이내 사업자등록증, 이노비즈, 메인비즈 등)하며, 증빙자료에 기재되어 있는 기간만 할인 적용 가능
- * 저작권법 제53조에 의해 등록된 SW 임치 시 20% 할인
- * 스마트공장 보급·확산 사업 수행 기업 50%할인(단, 5년 이상 계약 시)

수수료 반환

- * 다년간 임치계약일 경우에만 해당
- * 당해연도 계약은 반환 불가하며, 잔여 계약기간에 해당하는 수수료만 반환 가능



DVD로 출력된 임치물(온라인)과 직접 제출한 임치물(오프라인)은 금고 이중화로 안전하게 보관되고 있습니다.